

Mitglieder & Unterstützer



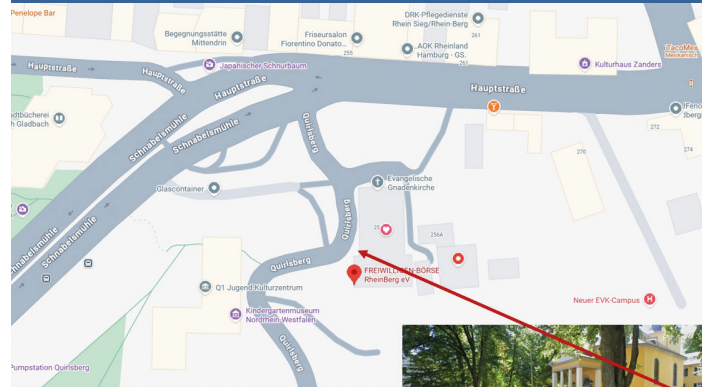
Stiftung Zanders



Bundesarbeitsgemeinschaft der Freiwilligenagenturen e.V.



So finden Sie uns



FREIWILLIGEN-BÖRSE RheinBerg e.V.
Hauptstraße 256a (im Gemeindebüro)
51465 Bergisch Gladbach
(Gemeindebüro im Anbau rechts neben der Kirche)

☎ 02202 280 860 3
✉ info@fwb-direkt.de
🌐 www.fwb-direkt.de

Bürozeiten dienstags 09:30–16:00 Uhr
Beratung nach telefonischer Absprache

Bushaltestelle „Forum“
(Linien 335, 426, 427, 434, 439)



FREIWILLIGEN-BÖRSE RheinBerg e.V.

Ehrenamtvermittlung

**Beratung und Vermittlung
von ehrenamtlichen Tätigkeiten
in Bergisch Gladbach und
im Rheinisch-Bergischen Kreis**

Seit 1999

Warum sich freiwillig engagieren?

- Sie bereiten anderen Menschen Freude
- Sie geben Ihre Erfahrungen weiter
- Sie lernen Neues kennen
- Sie knüpfen Kontakte

Was tut die FREIWILLIGEN-BÖRSE für Sie?

Unser Team berät Sie unverbindlich und kostenlos. Ihre Vorstellungen und Wünsche sind unser Maßstab für die Vermittlung geeigneter Tätigkeiten. Wir vermitteln Sie an gemeinnützige Organisationen. Wir vermitteln nicht an Einzelpersonen.

Unser Grundsatz

Sie entscheiden, was Sie wann, wo, wie oft und wie lange machen wollen.

Was können Sie für die FREIWILLIGEN-BÖRSE tun?

Die FREIWILLIGEN-BÖRSE finanziert sich ausschließlich über Spenden und Mitgliederbeiträge. Wir freuen uns über jede finanzielle Unterstützung unserer gemeinnützigen Arbeit. Werden Sie Sponsor. Ihre Spende ist steuerlich abzugsfähig. Eine Zuwendungsbestätigung erhalten Sie jeweils zu Beginn des Folgejahres. Auch Einzelspenden sind willkommen.

Mit Ihrem Beitrag zeigen Sie, dass Ihnen das freiwillige Engagement von Menschen in der Stadt Bergisch Gladbach und im Rheinisch-Bergischen Kreis am Herzen liegt.

Spendenkonto

VR Bank eG
Bergisch Gladbach-Leverkusen
IBAN: DE37 3706 2600 3624 7910 10

Gläubiger-Identifikationsnummer

DE35ZZZ00000643225

Wofür interessieren Sie sich?

Kinder und Jugendliche

Hausaufgabenhilfe und Freizeitgestaltung

Seniorinnen und Senioren

Freizeitgestaltung und Unterstützung bei Behördengängen

Kranke und Behinderte

Begleitung, Hilfestellungen, Besuche und rechtlicher Beistand

Menschen in besonderen Situationen

Betreuung von Flüchtlingen, Sterbegleitung und Katastrophenschutz

Kultur und Sport

Brauchtumpflege und Mitarbeit bei Veranstaltungen

Natur und Umwelt

Pflege von Grünanlagen, Biotopen und Heimwerkertätigkeiten

Verwaltung

Öffentlichkeitsarbeit, Organisation und Vorstandstätigkeit

Sonstiges

Kaufmännische und organisatorische Fähigkeiten, praktische Tätigkeiten

